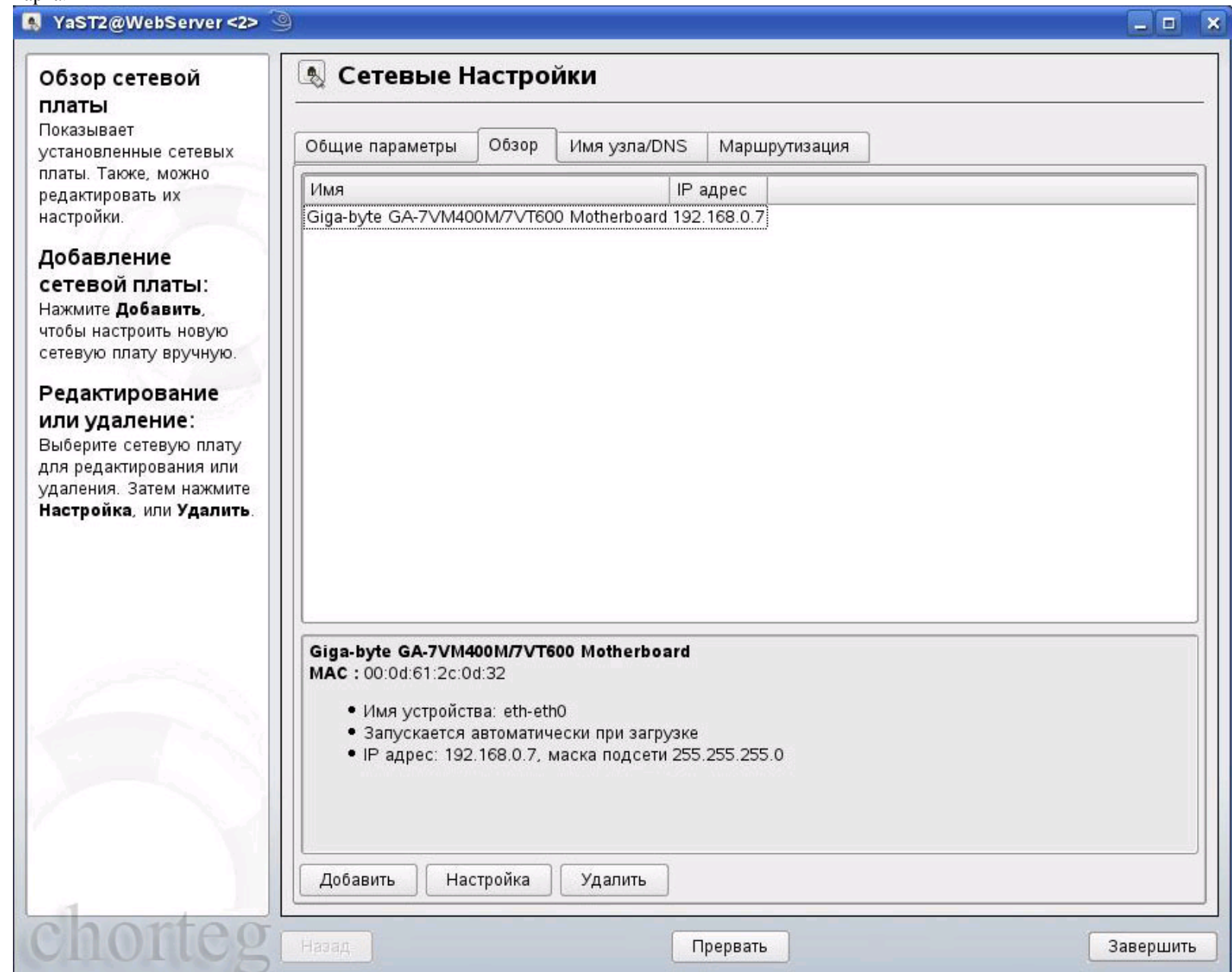


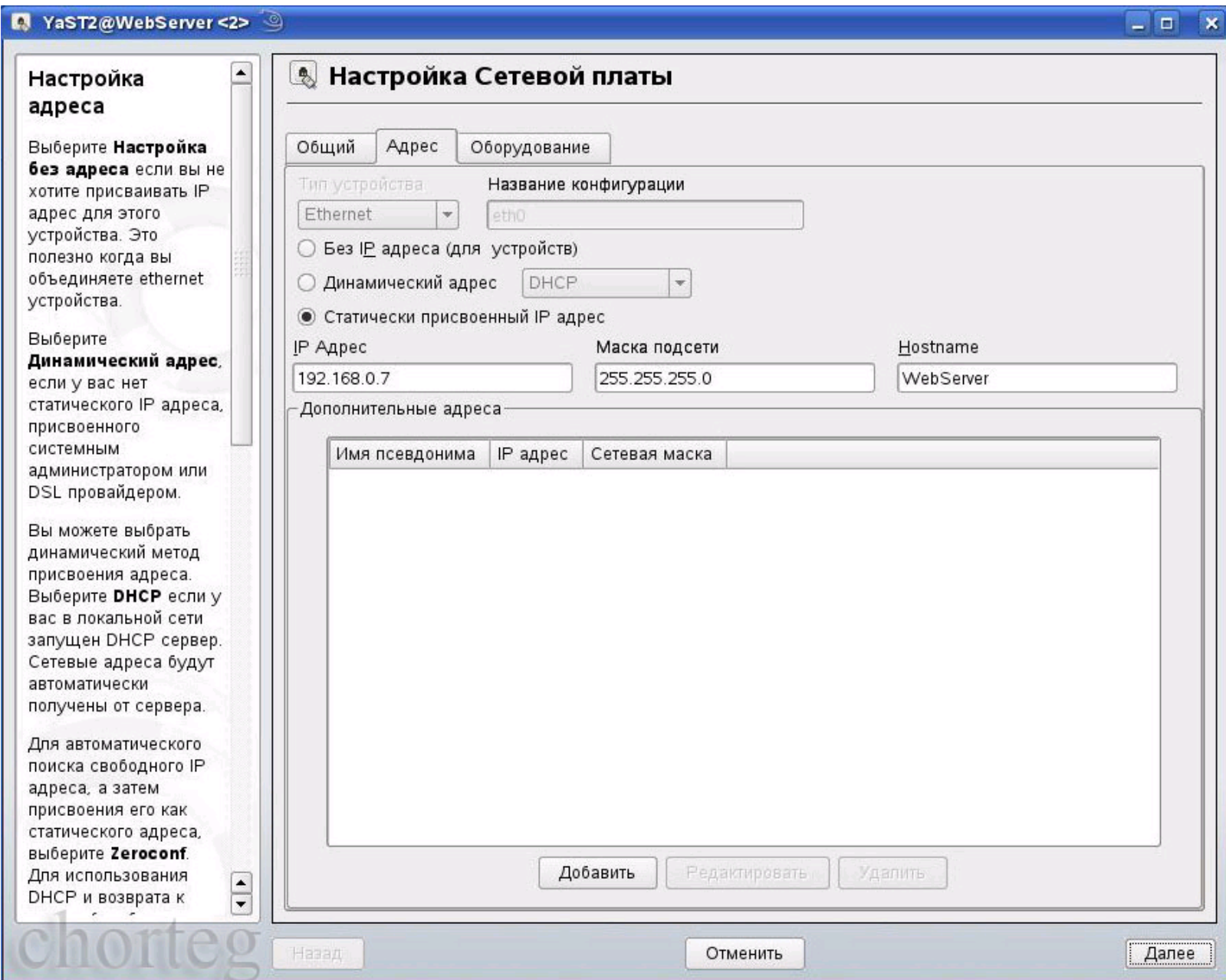
значитса так, мне удалось подключить интернет через VPN.

Для начала необходимо настроить Сетевую карту:

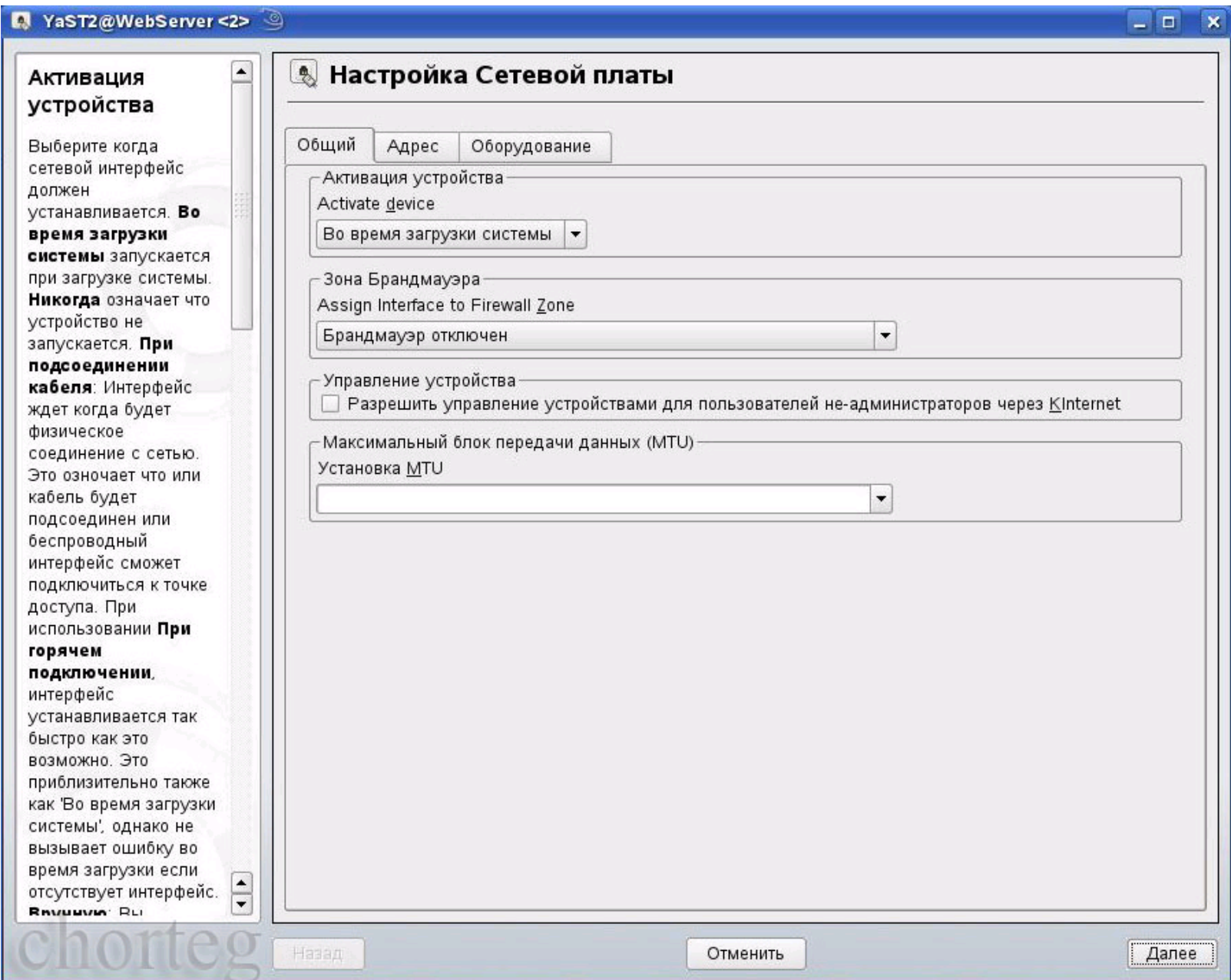
Заходим в Yast2 - Сетевые устройства - Сетевая плата, будет примерно такая картина, в зависимости от того какая у вас сетевая карта:



выбираем пункт Настройка - у меня был статический адрес, если его нет, то можно выбрать Динамический адрес:



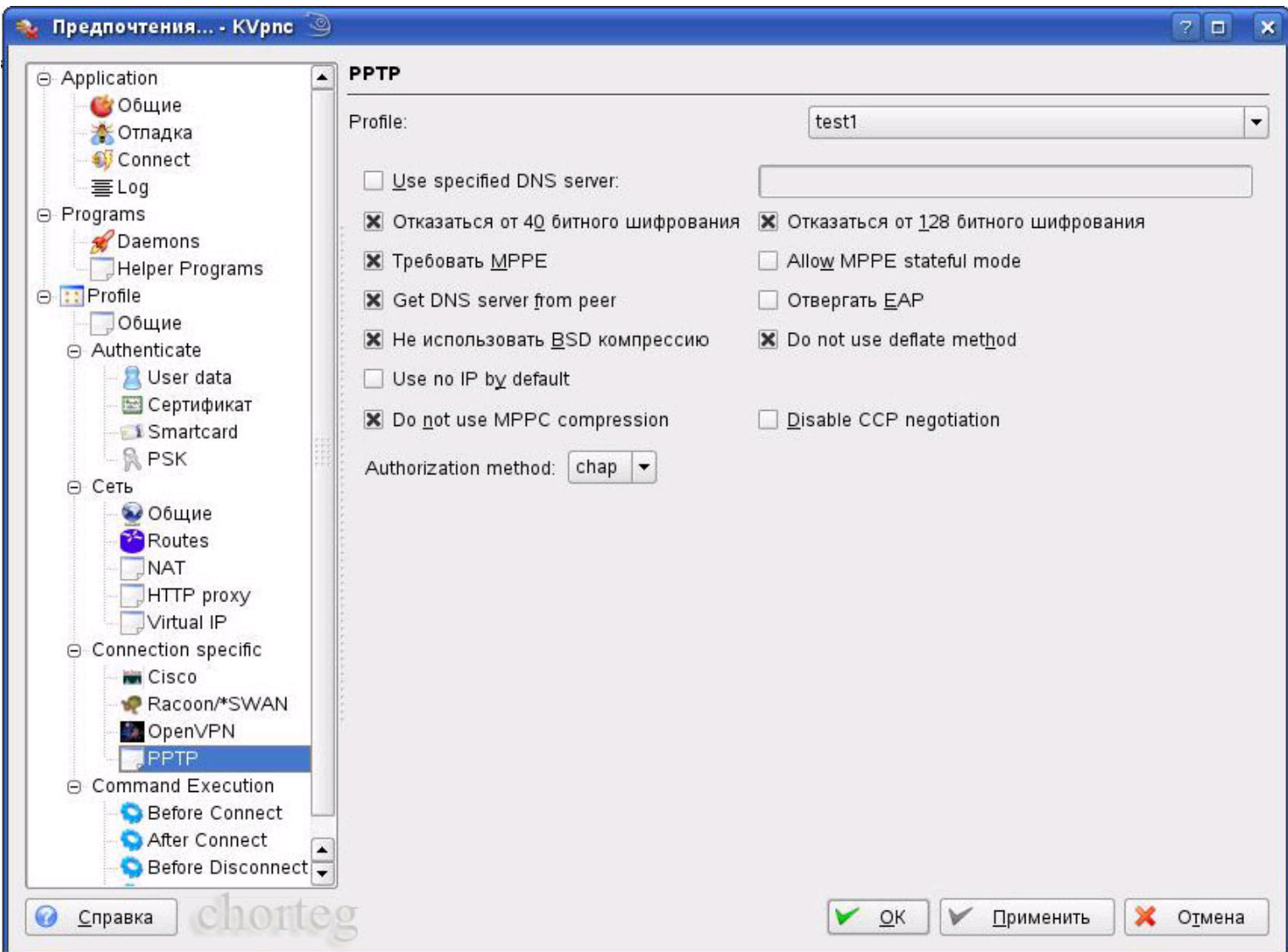
больше в принципе ничего я не прописывал, кроме Отключил брандмауэр (скорее это привычка с Windows).



Далее устанавливаем пакет kvpn через Программное обеспечение - и там вроде Управление пакетами, пишем интересующий нас пакет kvpn и устанавливаем.....чуть не забыл.....далее необходимо поставить пакеты pptp которые найдутся в поиске, они маленькие.

После того как пакеты установились необходимо запустить приложение kvpn...которое в первую очередь попросит пароль root и предложит создать Бумажник KDE, вводим пароль, создаём бумажник, который тоже необходимо ввести пароль на его открытие, дальше Создаем новый профиль:

New Profile - Windows VPN - далее идут настройки PPTP:



у меня заработало именно с таким расположением галочек, всё познавалось методом научного тыка.

Далее спросят у вас логин и пароль, далее Имя профиля, как будет называться подключение (можно любое) Описание ... можно не писать ничего; Самое главное: VPN gateway: пишем адрес сервера к которому будет коннектиться, (на работе я канечно же знал все ip а дома пришлось позвонить и вытянуть с них)

Самое интересное- после того как vrn подключится...наконец-то, интернета пока не будет... потому что маршрут будет неправильный...

посмотреть можно командой из консоли: route -n которой мы получимхз короче...но последняя строчка должна быть типа: 0.0.0.0 192.168.0.169 у вас другой адрес (это шлюз по которому мы коннектились). НО он должен иметь другой вид 10.127.0.0 (у меня)

т.е. строчка должна выглядеть вот так:

```
0.0.0. 10.127.0.0
```

для этого в kvrpc в Настройках в меню After Connect пишем такие строчки:

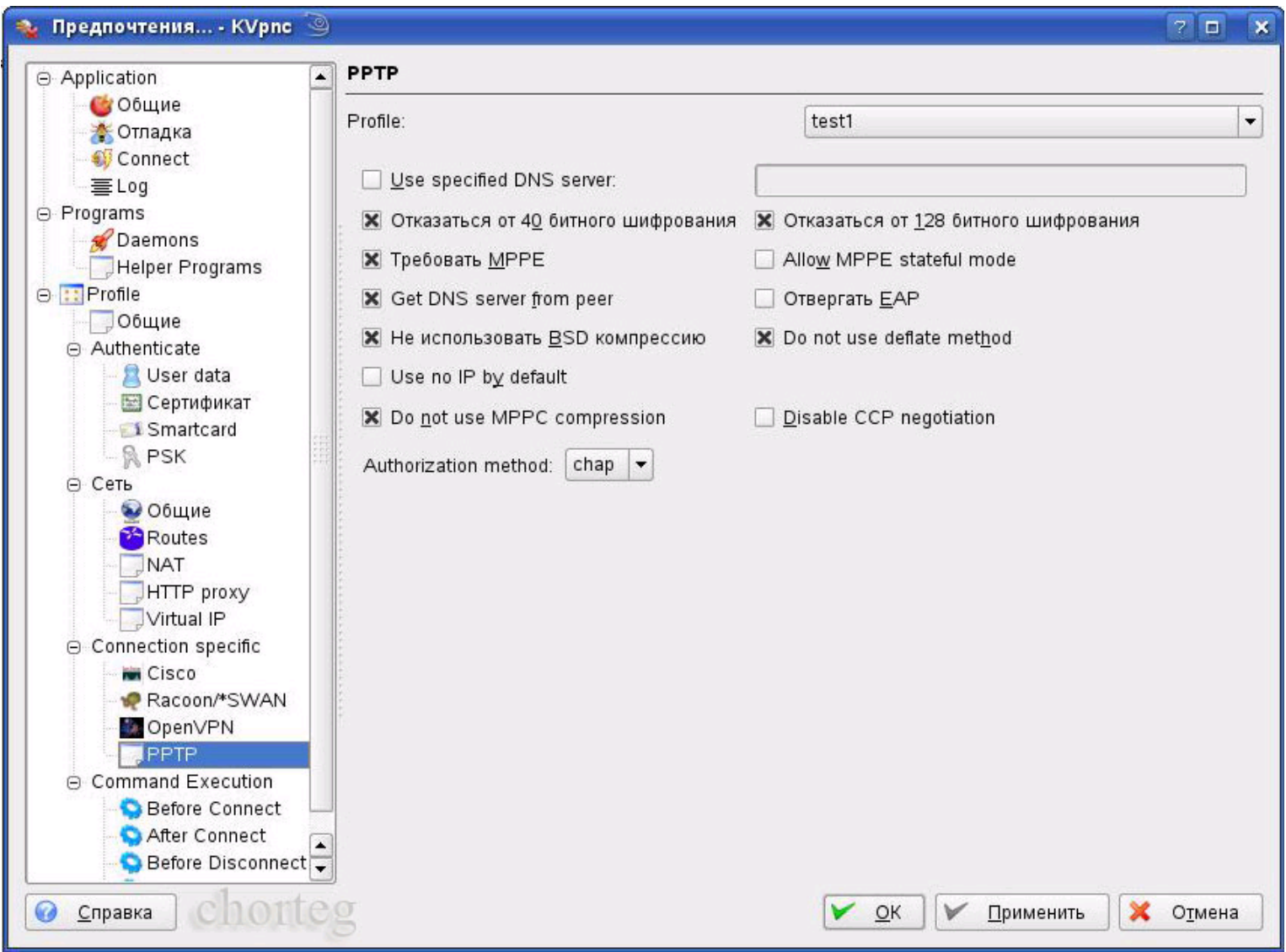
```
route delete default
```

```
route add default gw 10.127.0.0 - Применить - ОК
```

подключаемся и проверяем командой route -n

если всё работает а интернета нет то лучше посмотреть, подключен ли вообще vrn, можно командой ifconfig последним которым должен быть vrn - это и есть vrn.

В общем должно получиться примерно вот так:



- Application
 - Общие
 - Отладка
 - Connect
 - Log
- Programs
 - Daemons
 - Helper Programs
- Profile
 - Общие**
 - Authenticate
 - User data
 - Сертификат
 - Smartcard
 - PSK
 - Сеть
 - Общие
 - Routes
 - NAT
 - HTTP proxy
 - Virtual IP
 - Connection specific
 - Cisco
 - Racoon/*SWAN
 - OpenVPN
 - PPTP
 - Command Execution
 - Before Connect
 - After Connect
 - Before Disconnect

Общие

Profile:

Описание:

Connection type:

VPN gateway:

Advanced...

- Application
 - Общие
 - Отладка
 - Connect
 - Log
- Programs
 - Daemons
 - Helper Programs
- Profile
 - Общие
 - Authenticate
 - User data
 - Сертификат
 - Smartcard
 - PSK
 - Сеть
 - Общие
 - Routes
 - NAT
 - HTTP proxy
 - Virtual IP
 - Connection specific
 - Cisco
 - Racoon/*SWAN
 - OpenVPN
 - PPTP
 - Command Execution
 - Before Connect
 - After Connect**
 - Before Disconnect

After Connect

Profile:

Execute command after connect

```
route delete default  
route add default gw 10.127.0.0
```

Delay time:

Справка

